



Study2go

Мы подготовили для вас пару скриншотов с нашей инструкции

Так вы сможете увидеть, что вас ждет

# Инструкция по поступлению в Studienkolleg или Uni в Германии

Примечание: [Здесь](#) находится твой чек-лист, где ты можешь сам для себя отмечать, что ты уже сделал, а что еще предстоит впереди

## Шаг 1: Ознакомление с требованиями для вашей страны

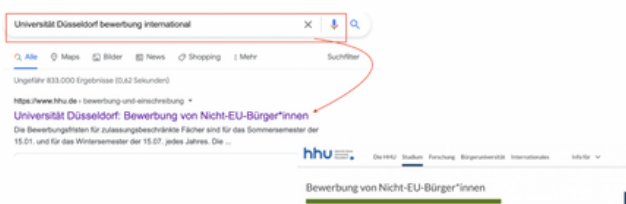
Перед тем как начать готовить все документы и отправлять их в университеты, нужно подробно изучить условия поступления именно с **Вашей** страны. Всегда есть индивидуальные особенности в зависимости от исходных данных и пожеланий поступающего.

### Как это можно сделать?

Вы можете найти это на самом сайте университета. Для этого можно просто загуглить например "HWR (название университета) bewerbung international" и вам сразу выдает страницу, где университет описывает что нужно для поступления.

Например Universität Düsseldorf:

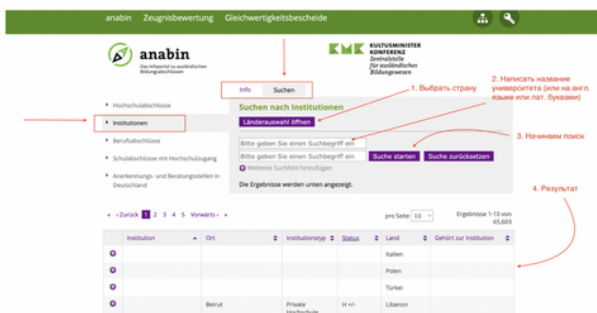
<https://www.hhu.de/studium/bewerbung-und-einschreibung/bewerbungportal>



## Шаг 2: Как лучше поступить?

Перед тобой есть много возможностей, например поступить в Studienkolleg (подробней, что такое Studienkolleg и для кого он смотрите на этой странице..) или же поступить сразу в университет.

На скриншоте ниже ты увидишь главную информацию, которую стоит ввести в эти поля, чтобы найти университет. Более подробную инструкцию смотри [здесь](#).



## ERSTE SCHRITTE

Willkommen bei uni-assist und vielen Dank, dass Sie sich eingeloggt haben.



### Kontaktdaten

c/o (Bitte füllen Sie das Feld so aus: "c/o Name")

Karina Popova ✓

Straße, Hausnummer

Bitte füllen Sie das Feld mit lateinischen Zeichen. Geben Sie bitte nur lateinische Zeichen ein.

Adresszusatz

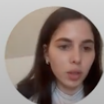
Breitkopfstr. 40  
13409 ✓

Postleitzahl

✓

Stadt/Provinz/Region

Einstellungen



## ШАГ 8: Регистрация на hochschulstart

Hochschulstart – это платформа Фонда по приему в университеты (SfH), ранее известного как Центральное управление по распределению учебных мест (ZVS). С помощью сервисной платформы Hochschulstart SfH координирует распределение учебных мест в Германии. При этом используется процедура, известная как процедура обслуживания, ориентированная на диалог (DoSV).

[Посмотреть подробней](#)